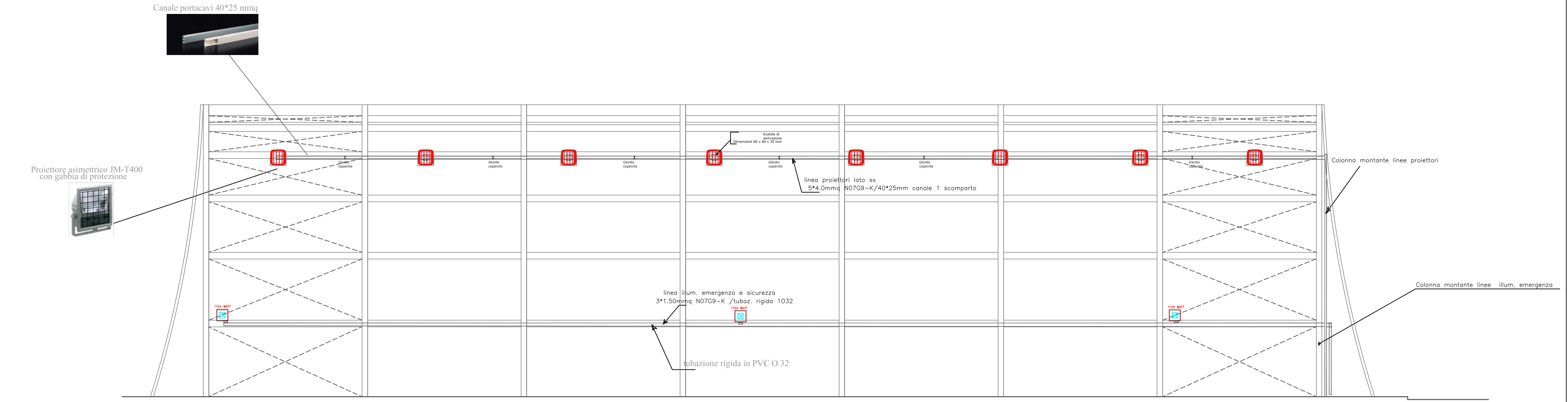


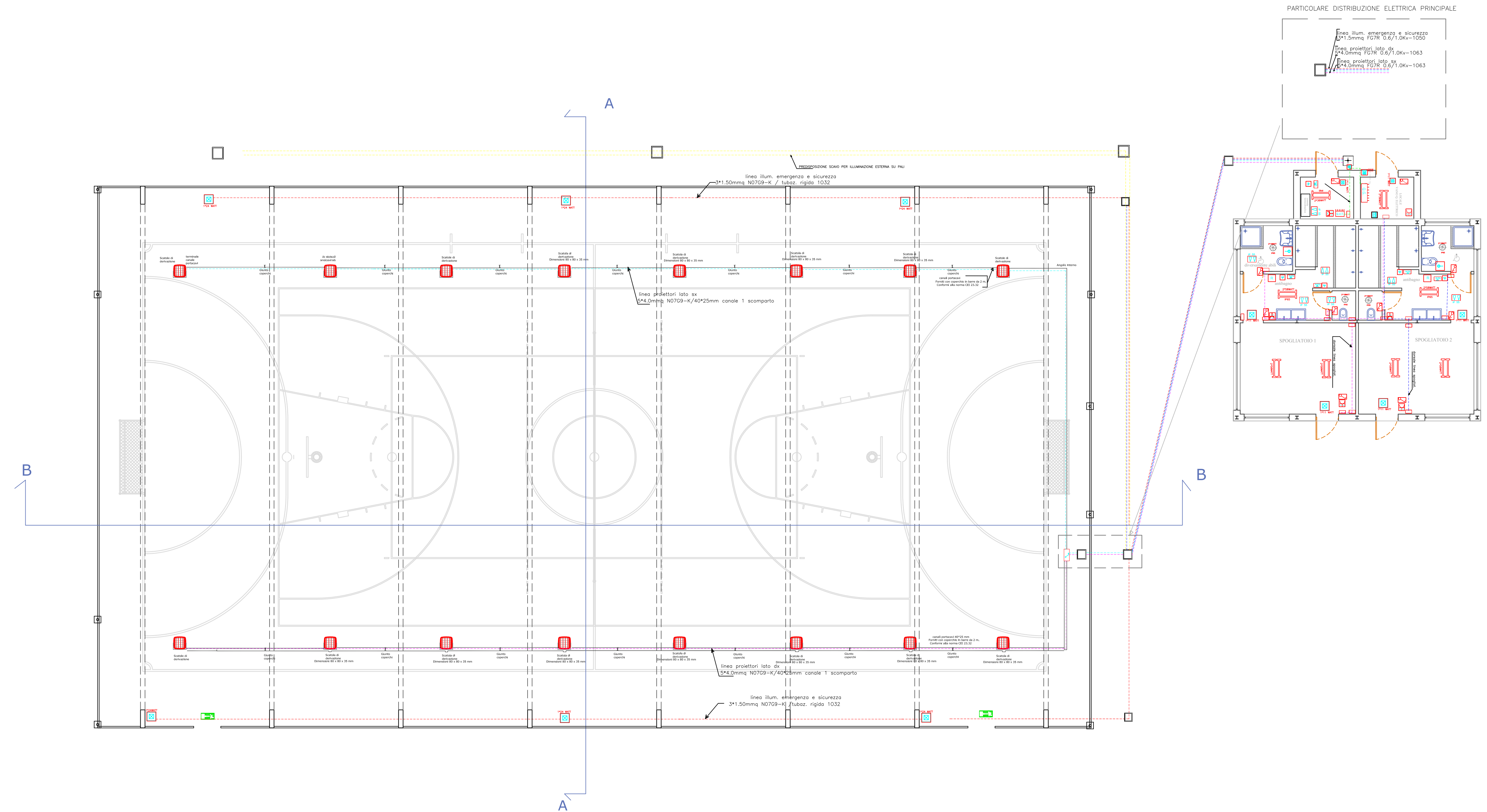
Sezione A-A



Sezione B-B

LEGENDA apparecchi illuminazione	
	proiettore asimmetrico con potenza J-M 400 watt
	Apparecchio per illuminazione uscita sicurezza del tipo -SA-
	plafoniera con tubi fluorescenti da 2x58 W e grado protezione IP65(stagna).
	plafoniera con tubi fluorescenti da 2x36W.
	plafoniera con tubo fluorescente da 1x36W.
	plafoniera fluorescente compatta da 1x18W.
	plafoniera di emergenza

LEGENDA IMP. ELETTRICO			
	Quadro elettrico generale		Interruttore unipolare
	Quadro elettrico di zona		ronzatore per allarme doccia vano disabili
	quadretto sottocontatore		pulsante di chiamata allarme doccia
	Contatore elettrico ENEL		collettore principale di terra
	Quadro vano tecnico		nodo equipotenziale
	pulsante di chiamata allarme vano disabili		Pozzetto in cls 40*40*50 cm con dispersore picchetto 50*50*5 h=1.50 m
	Interruttore bipolare		Pozzetto di derivazione in cls 40*40*50 cm
	deviatore		cassetta di derivazione
	pulsante con relè		Colonna montante
	pulsante luminoso con relè		ventola aspirazione
	presa 2P+T 16 A (alim. scaldia acqua)		centralina comandi illuminazione
	presa FM 2P+T 10/16 A		pulsantiera citofonica
	presa SCHUKO 16 A		citofono ricevitore
	presa telefonica RJ 11		accensione con interruttore crepuscolare
	presa di rete LAN RJ 45		
	presa a torretta		
	pulsante emergenza		
	serratura elettrica		
	masse estranee		
	asciugamani elettrico		



COMUNE DI NARO

**PON SICUREZZA PER LO SVILUPPO OBIETTIVO CONVERGENZA 2007-2013**  
 - INIZIATIVA "IO GIOCO LEGALE" -  
 REALIZZAZIONE DEL CAMPO POLIVALENTE COPERTO  
 "M.LLO CAPO CALOGERO VACCARO"  
 PROGETTO ESECUTIVO

Obiettivo Sud

**IO GIOCO LEGALE**

**T.07b - IMPIANTO ELETTRICO SPOGLIATOIO E CAMPO POLIVALENTE**  
 Scala 1:100

NARO LI	PROGETTISTA: ARCH. CALOGERO ARONICA	RESPONSABILE UNICO PROCEDIMENTO
---------	--	---------------------------------